

I principali framework internazionali per la misurazione della sostenibilità (con riferimento alla statistica ufficiale)

Fabiola Riccardini
Tommaso Rondinella

Seminario Sostenibilità

AIQUAV “Qualità della vita: territorio e popolazioni”
Firenze, 29 luglio 2013

Lo sviluppo sostenibile

1. Brundtland Commission
2. MDGs
3. Rio+20 Sustainable Development Goals
4. Eurostat SDIs
5. World Bank ANS + Inclusive Wealth Index
6. Il rapporto Sitiglitz-Sen-Fitoussi
7. EU-Sponsorship group
8. Task Force UNECE/OECD/Eurostat
9. OECD-Green growth, OECD–Vulnerability, OECD–How is life?
10. Inclusive Wealth Index
11. Altre misure (HDI, SSI, CSI, EVI) e Indici Compositi (GPI etc...)
12. Paesi

Brundtland Report “Our Common Future”

1987: la World Commission on Environment and Development pubblica il Brundtland Report “Our Common Future” dove lo sviluppo sostenibile trova la sua definizione:

“development that meets the needs of the present without compromising the ability of future generations to meet their own needs”

Le Nazioni Unite con il nuovo millennio hanno tentato di darsi obiettivi validi per tutto il mondo, rendendoli misurabili;

8 obiettivi da raggiungere entro il 2015:

- Sconfiggere l'estrema povertà e la fame,
- Raggiungere universalmente l'educazione primaria,
- Promuovere la parità dei sessi e l'autonomia delle donne,
- Ridurre la mortalità infantile,
- Migliorare la salute materna,
- Combattere l' HIV e altre malattie,
- Assicurare la sostenibilità ambientale,
- Sviluppare il partenariato mondiale per lo sviluppo.

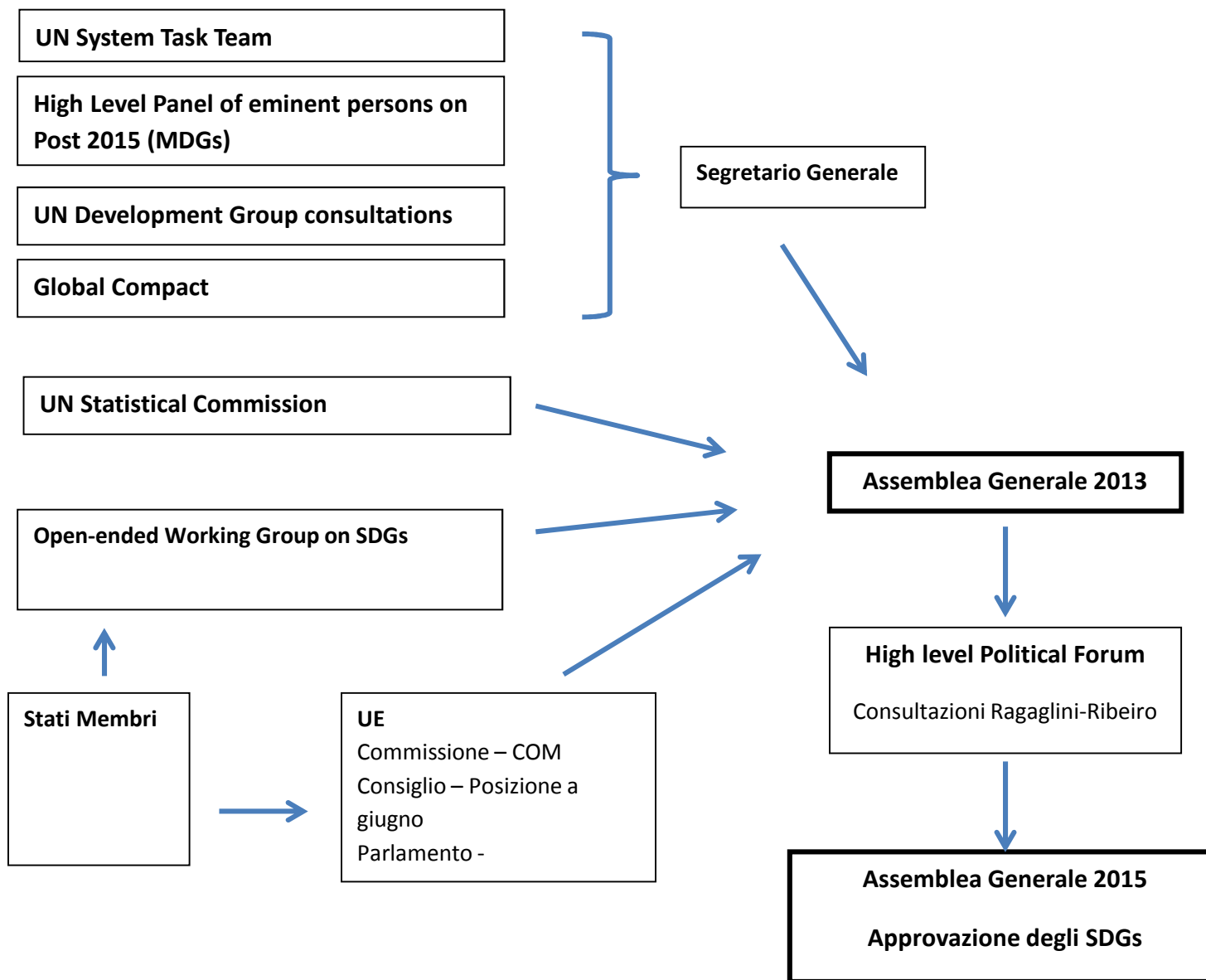
Gli obiettivi vengono misurati con 60 indicatori. Gli obiettivi del Millennio, però sono stati pensati soprattutto per i Paesi in via di sviluppo senza un percorso di condivisione e fissati senza aver individuato prima gli indicatori

“The future we want”

Par. 3 mainstreaming “sustainable development at all levels, integrating economic, social and environmental aspects and recognizing their interlinkages, so as to achieve sustainable development in all its dimensions”

Par. 38 “need for broader measures of progress to complement gross domestic product in order to better inform policy decisions” requesting “the United Nations Statistical Commission [...] to launch a programme of work in this area building on existing initiatives”.

Rio+20 Il processo verso gli SDGs



Realizing the Future We Want for All

- Diseguaglianze
- Dinamica demografica
- Governance e diritti umani
- Rule of law e corruzione
- Sostenibilità ambientale
- Inclusione sociale e migrazioni
- Paesi fragili
- Cultura
- Rischi di disastro e resilience
- Scienza, tecnologia e innovazione
- Satabilità macroeconomica
- Pace e sicurezza
- Protezione sociale
- Peacebuilding e state building.

“High level panel of eminent persons”

1. Povertà
2. Parità di genere
3. Istruzione e formazione
4. Salute
5. Sicurezza alimentare
6. Acqua e igiene
7. Energia
8. Lavoro, condizioni di vita e crescita equa
9. Sostenibilità del capitale naturale
10. Governance
11. Società pacifiche
12. Partnership globale

“European Sustainable Development Indicators”

1. Sviluppo socio-economico
2. Consumi e produzione sostenibile
3. Inclusione sociale
4. Cambiamento demografico
5. Salute pubblica
6. Sviluppo sostenibile
7. Trasporti sostenibili
8. Risorse naturali
9. Partnership globale

Stock di capitale o ricchezza derivato dalla contabilità nazionale satellite:

Risparmio nazionale lordo

- Consumo di capitale per la produzione
 - + spese per istruzione (investimenti in capitale umano)
 - Consumo degli stock di risorse naturali (stimato sui valori delle rendite relative)
- = Adjusted net saving**

Salute? Capitale sociale?

CAPITALE UMANO

Popolazione

Occupazione

Livelli di istruzione

Salari e compensi

CAPITALE PRODOTTO

Investimenti

Produttività

CAPITALE SALUTE

Speranza di vita

CAPITALE NATURALE

Combustibili fossili

Minerali

Risorse forestali

Superficie agricola

Pesca

CORREZIONI DELL'IWI

Total factor productivity

Danni da carbonio

Capital gains petroliferi

Distinzione tra benessere attuale e valutazione della sostenibilità.

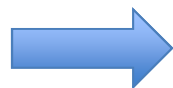
Raccomandazioni

- *La valutazione della sostenibilità richiede un **cruscotto** di indicatori.*
- *Interpretabile come **variazioni di “stock” di capitale** preesistente.*
- *Un indice monetario solo per gli aspetti economici della sostenibilità*
- Benessere attuale e sostenibilità non possono essere rappresentati dagli stessi indicatori.

Sponsorship on Measuring Progress, Well-being and Sustainable Development.

Raccomandazioni su «Sostenibilità ambientale»

1. Sviluppare una contabilità dei flussi d'energia
2. Rafforzare gli indicatori legati al cambiamento climatico (Emissioni + Mitigation & adaptation)
3. Accrescere la tempestività delle misure di emissioni di CO2 (Stime flash mensili)
4. Tavole Risorse e Impieghi e I-O estese all'ambiente (SUIOT) per analizzare il ruolo dei consumatori sugli effetti globali
5. Consumi e flussi di materia



Ulteriore impulso al SEEA

APPROCCIO: QUI ED ORA, NEL FUTURO, ALTROVE

- sviluppo sostenibile visto come scelta tra la **massimizzazione del benessere corrente e preservare le risorse per un uso futuro (rapporto Brundtland 1987)**; ovvero come sviluppo che soddisfa i bisogni del presente senza compromettere la possibilità delle future generazioni di soddisfare i loro bisogni
- sviluppo sostenibile visto come **massimizzare il benessere di un paese non a spese di un altro**;
- sviluppo sostenibile visto come **occuparsi dell'esaurimento delle risorse naturali, del cambiamento climatico** e di altri fattori che contraddistinguono le società future nel lungo periodo

- TF sustainable development UNECE-Eurostat-Oecd: sviluppato due modi di procedere per definire lo sviluppo sostenibile:
 - quadro concettuale di base teorico-accademica
 - indicatori derivanti da consultazione degli interessati e dei policy makers
- **Gli indicatori della categorizzazione concettuale sono solo livelli di capitale,**
- **mentre gli indicatori tematici includono indicatori di investimento e produttività.**

Gli indicatori sono stati **scelti** secondo questi **schemi concettuali** e sulla base dei livelli qualitativi compatibili con gli INS, nonché sulla **disponibilità dei dati** a livello di organizzazioni internazionali

A) quadro concettuale di base teorico-accademica basato sull'approccio del capitale (misurare gli stock)

capitale economico:

- capitale fisico
- knowledge capital
- capitale finanziario

capitale naturale:

- SEEA

capitale umano:

- indicatori fisici
- indicatori monetari (cost based approach, discounted life-time income approach, versus human capital satellite accounts)

capitale sociale:

- Fiducia
- Istituzioni

Task Force UNECE/OECD/Eurostat

- **B) indicatori derivanti da consultazione degli interessati e dei policy makers**
- **INDICATORI**
- **20 tematiche:**
 - benessere soggettivo, reddito e consumi, nutrizione, salute, abitazioni, istruzione, tempo libero, sicurezza fisica, fiducia, istituzioni, risorse energetiche, risorse non energetiche, suolo ed ecosistema, acqua, qualità aria, clima, lavoro, capitale fisico, capitale conoscitivo, capitale finanziario**
- 60 indicatori selezionati su base concettuale sul benessere qui ed ora, nel futuro e altrove (approccio del capitale)
- Large set 90 indicatori su base tematica come policy drivers
- Small set 24 per i messaggi principali ai policy makers e alla cittadinanza
- **→ sistema flessibile: i diversi paesi possono selezionarne alcuni**
- **→ rispettare lo standard di qualità della statistica ufficiale**

Le iniziative dell'OCSE: Green growth

1 The environmental and resource productivity of the economy

- Carbon and energy productivity
- Resource productivity: materials, nutrients, water
- Multi-factor productivity

2 The natural asset base

- Renewable stocks: water, forest, fish resources
- Non-renewable stocks: mineral resources
- Biodiversity and ecosystems

3 The environmental dimension of quality of life

- Environmental health and risks
- Environmental services and amenities

4 Economic opportunities and policy responses

- Technology and Innovation
- Environmental goods & services
- International financial flows
- Prices and transfers
- Skills and training
- Regulations and management approaches

Socio-economic context and characteristics of growth

- Economic growth and structure
- Productivity and trade
- Labour markets, education and Income
- Socio-demographic patterns

Le iniziative dell'OCSE: Vulnerabilità

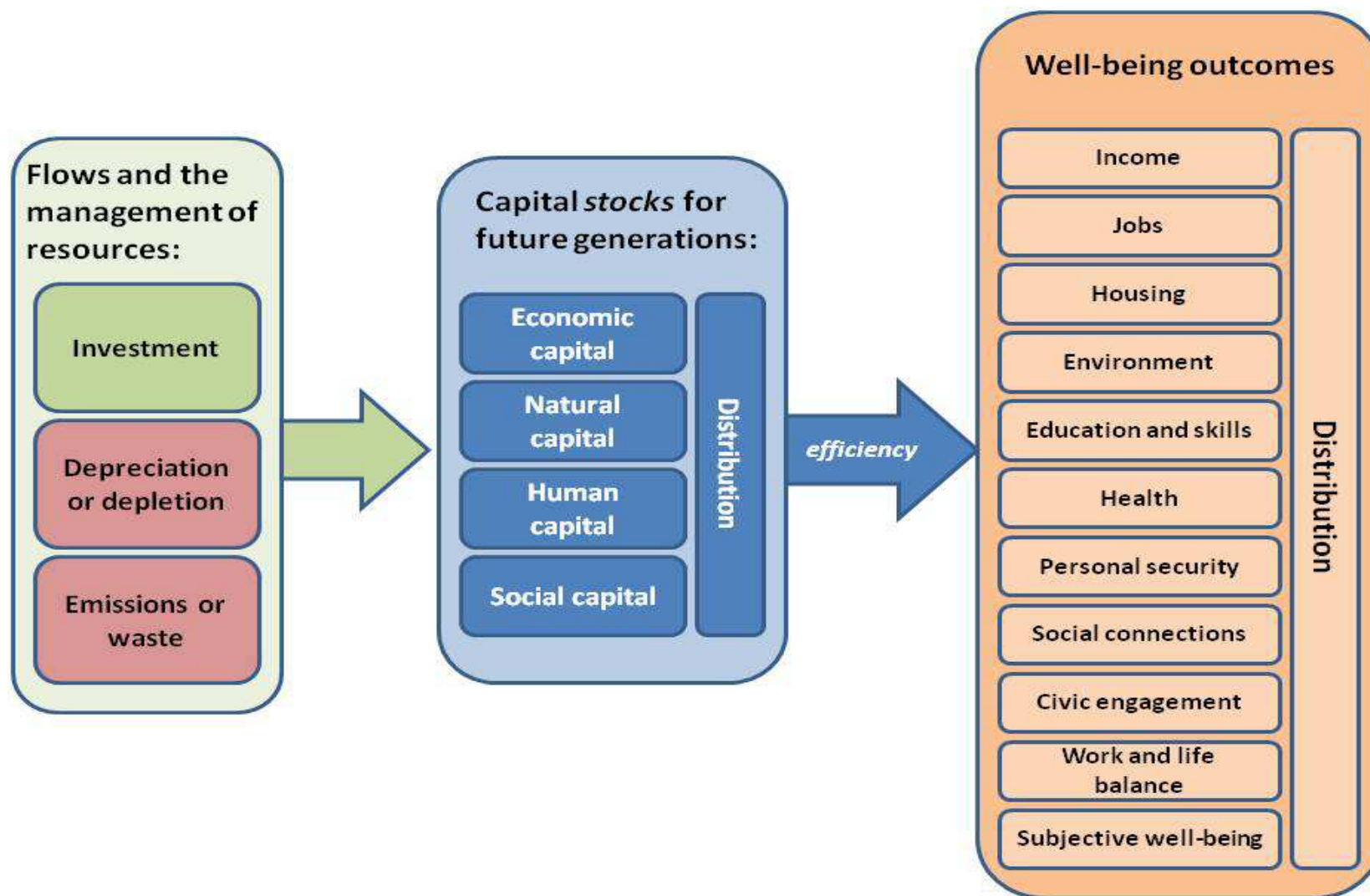
- **Risorse su cui le persone possono contare per fare fronte a diversi rischi**
- **Capacità di minimizzare le perdite di benessere a seguito di uno shock (licenziamento, malattia, etc..)**

“A person (or household) is vulnerable to future loss of well-being below some socially-accepted norms if he or she lacks (or is strongly disadvantaged in the distribution of) assets which are crucial for resilience to risks.” (OECD 2010)

Le risorse sono gli stock di ricchezza tangibile e intangibile usati dalle persone per generare benessere:

K economico; K umano; K sociale; Risorse collettive

Le iniziative dell'OCSE: Better Life Initiative



Indici compositi

- Genuine Progress Indicator
- Sustainable Society Index
- Canadian Sustainable Index
- Environmental Sustainability Index
- Environmental Vulnerability Index
- Genuine Prosperity Index
- Etc...

Limiti:

non sempre hanno framework stabili e solidi,
possono andare in direzioni opposte,
pesi definiti in modo non chiaro o criticabile

Esperienze di paesi

Francia

- Strategia nazionale sullo sviluppo sostenibile e il piano d'azione annesso alla strategia viene approvato dal comitato interministeriale per lo sviluppo sostenibile (ultimo adottato il 27 luglio 2010).
- Set di indicatori elaborato da Comitato interministeriale e INSEE.

Prime pubblicazioni

- Impronta di carbonio dei consumi
- water footprint
- Indicatore di biodiversità locale
- Misure di Capitale sociale sulla base di EU SILC
- Misure di capitale umano (in collaborazione on OCSE).

Germania

- Strategia nazionale di sviluppo sostenibile adottata dal Governo federale (dove convergono le proposte dei ministeri).
- I politici sono responsabili del framework concettuale e chiedono agli esperti (compresa la statistica ufficiale) pareri e supporto anche con la discussione pubblica.
- I target dei risultati sono determinati attraverso un processo deliberativo

Australia

1992: National Strategy for Ecologically Sustainable Development Approvata dal Governo e dalla rete degli Enti locali.

Definisce obiettivi e strategie per nei seguenti ambiti:

- suolo,
- aria,
- acqua,
- biodiversità,
- mare e coste,
- rifiuti e chimica,
- città,
- salute pubblica e popolazione,
- R&D,
- cambiamento climatico.
- + Aiuti allo sviluppo

Il rapporto Franco-Tedesco

Il consiglio dei ministri franco-tedesco ha deciso nel febbraio del 2010 di chiedere al Conseil d'Analyse Économique (CAE) e al German Council of Economic Experts (GCEE) di dare un seguito al rapporto della SSF.

- **Sostenibilità macroeconomica**
- **Sostenibilità finanziaria**
- **Sostenibilità ambientale**