

La micro-progettazione come strumento di promozione della qualità della vita urbana. Le esperienze del laboratorio di ricerca e azione per la città dei diritti TaMaLaCà.

T a M a L a C à  
t u t t a m i a l a c i t t à

Spin-off sostenuta dall'Università di Sassari  
Laboratorio di ricerca [ e azione!]  
del Dipartimento di Architettura, Design ed Urbanistica  
dell'Università degli Studi di Sassari





## Indice presentazione

\_Da dove veniamo? [Introduzione schema di ricerca]

\_Quale ruolo per l'urbanista?

\_Quali spazi fecondi di azione?

\_Quali metodi di azione?

**\_Tre micro-progetti:**

\_Il PortaColori

\_FLPP-Fronte di Liberazione dei Pizzinni Pizzoni

\_Extrapedestri-Lasciati conquistare dalla mobilità aliena

# La ricerca/azione sulla qualità della vita urbana e il *capability approach* di A. Sen

QdV urbana e *capability approach* (A. Sen)

*Cosa è la QdV urbana? Cosa significa promuoverla? Come farlo?*

Metodologia per costruire politiche e progetti urbani di promozione della QdV Urbana degli abitanti "deboli" (à la Sen) attraverso il riconoscimento del valore progettuale dei loro "funzionamenti urbani atipici"

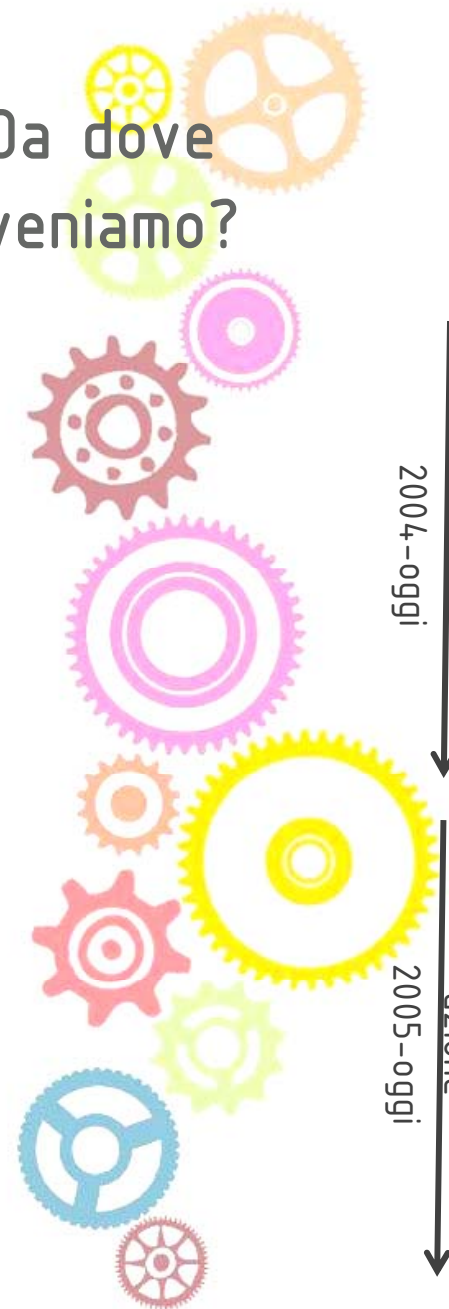
*ad esempio?*

Bambine e bambini

"Misurare" la QdV Urbana dei bambini

Costruire micro-politiche e micro-progetti low cost a "scala di quartiere"

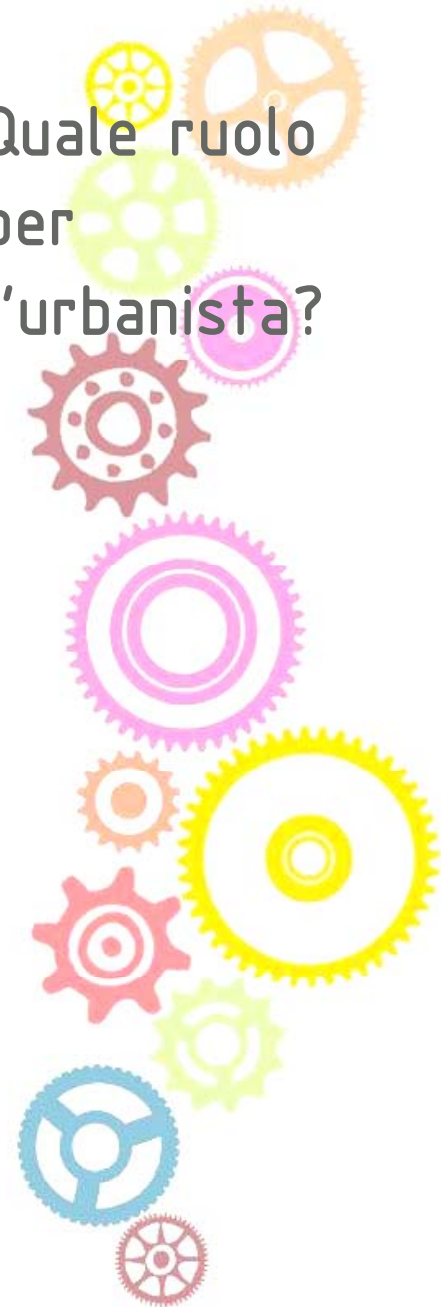
Da dove veniamo?



Immaginare, progettare e costruire forme, funzioni e ritmi urbani che accolgano la molteplicità dei modi e dei tempi di «funzionare» dei diversi abitanti e siano in grado, quindi, di garantire e promuovere un uso pieno, libero ed effettivo della città da parte di tutti e di ciascuno.

Riferimenti teorici e metodologici:  
Teoria dell'Approccio delle Capacità [Amartya Sen]  
Disciplina del Design for All [EIDD – DfA Europe]

Quale ruolo  
per  
l'urbanista?

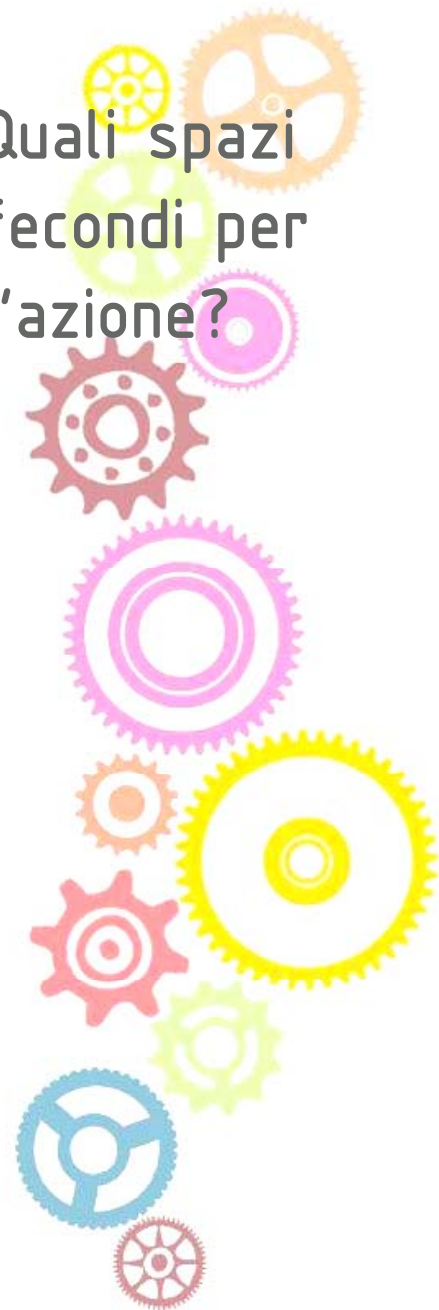


Operare all'interno dei luoghi dell'incapacitazione urbana: **le periferie.**

Distanza dal centro decisionale e politico della città

Carenza di spazi e funzioni rilevanti e attrattivi, di qualità urbana e architettonica, di occasioni economiche e culturali, di opportunità e di prospettive di riscatto sociale.

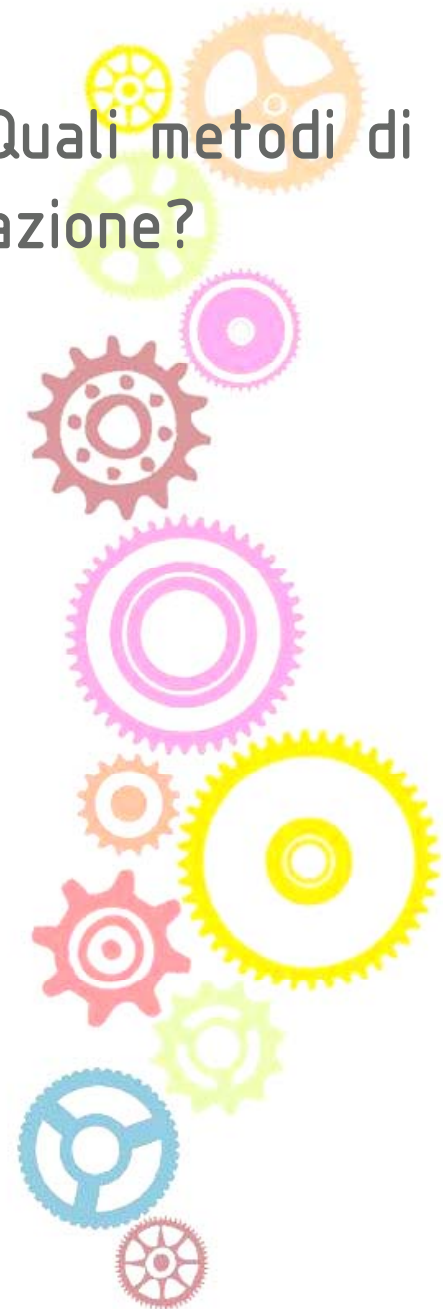
Quali spazi fecondi per l'azione?



Le trasformazioni "a scala di quartiere"  
si pongono l'obiettivo di migliorare ed estendere  
l'usabilità e la qualità della città quotidiana e di  
prossimità

Consentono una riqualificazione vera, durevole,  
sostenibile e partecipata delle aree urbane  
marginali e di attivare processi veri di  
empowerment

Quali metodi di  
azione?



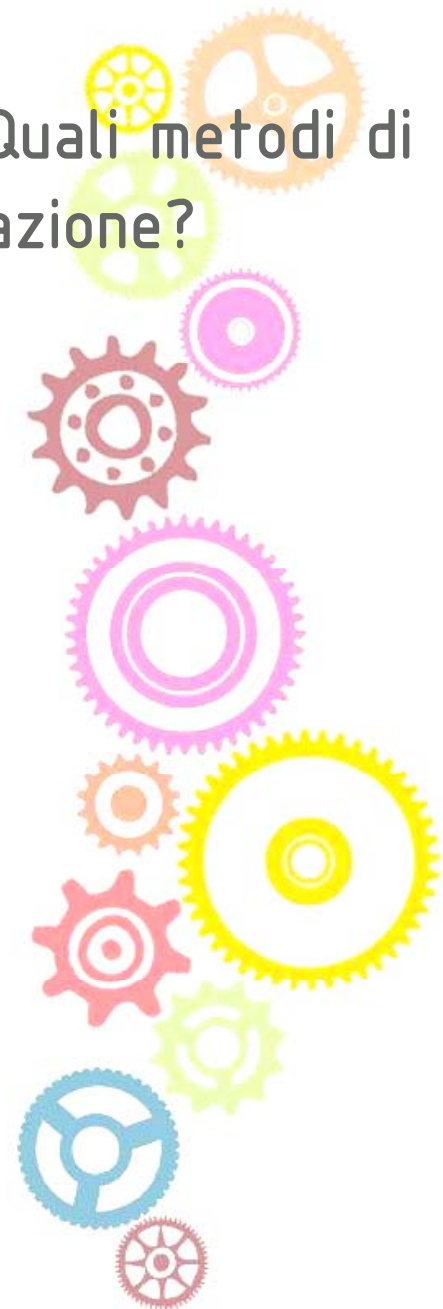
La micro-progettazione consente di:

*sintonizzarsi in modo sottile* sulle esigenze specifiche degli individui e delle comunità, dei luoghi e degli spazi

sviluppare azioni sinergiche -a carattere sia materiale che immateriale- di rigenerazione e risignificazione

innescare processi collettivi per individuare le necessità specifiche, perseguire obiettivi condivisi, definire le modalità di attuazione ed infine ottimizzare le risorse

Quali metodi di azione?

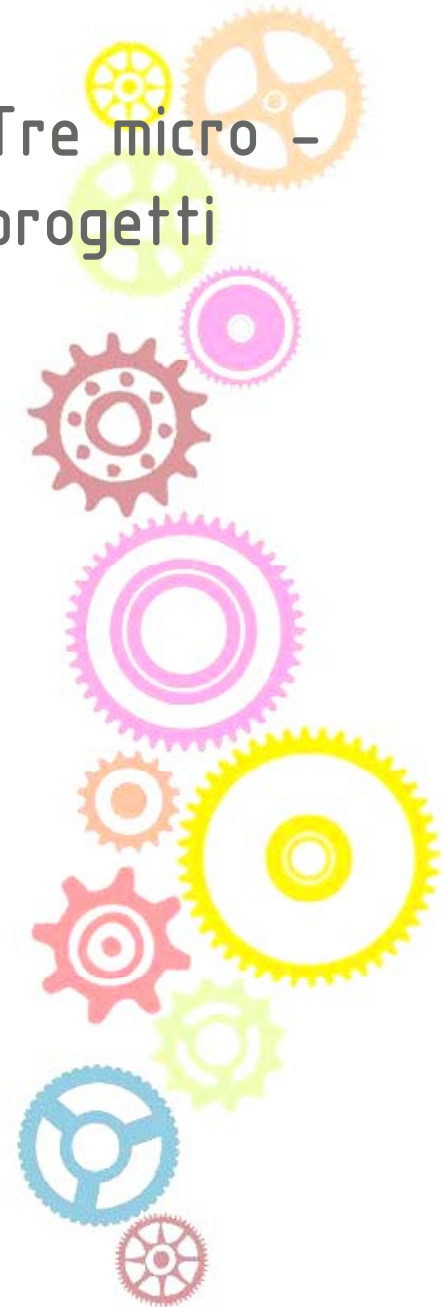


## Il PortaColori del quartiere di Monte Rosello a Sassari.

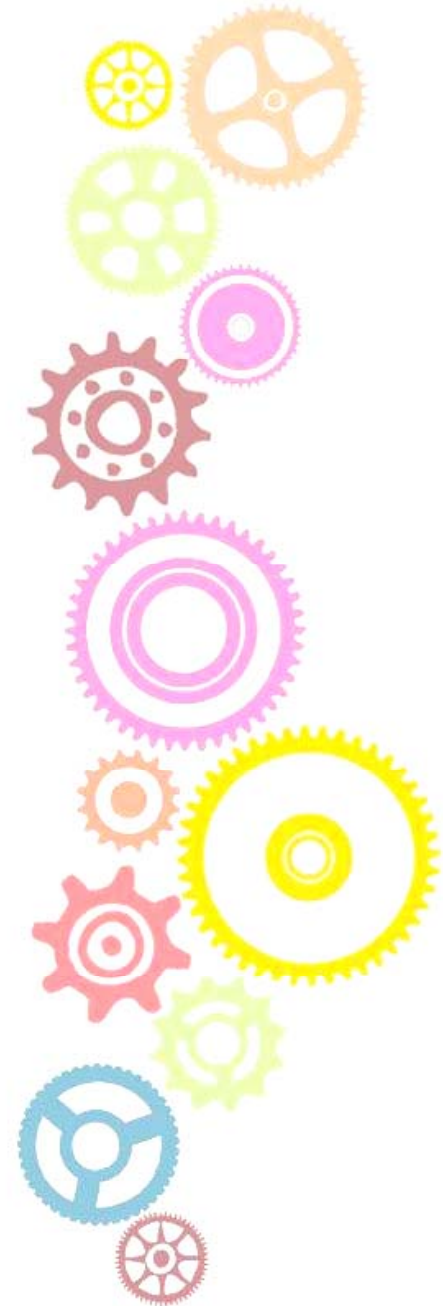
Uno spazio per il gioco colorato, accogliente ed aperto che si trova all'interno del cortile della scuola primaria del quartiere.

È uno stralcio del progetto più ampio di «riconquista» del cortile, ideato nell'ambito di veri laboratori di progettazione partecipata.

Tre micro -  
progetti



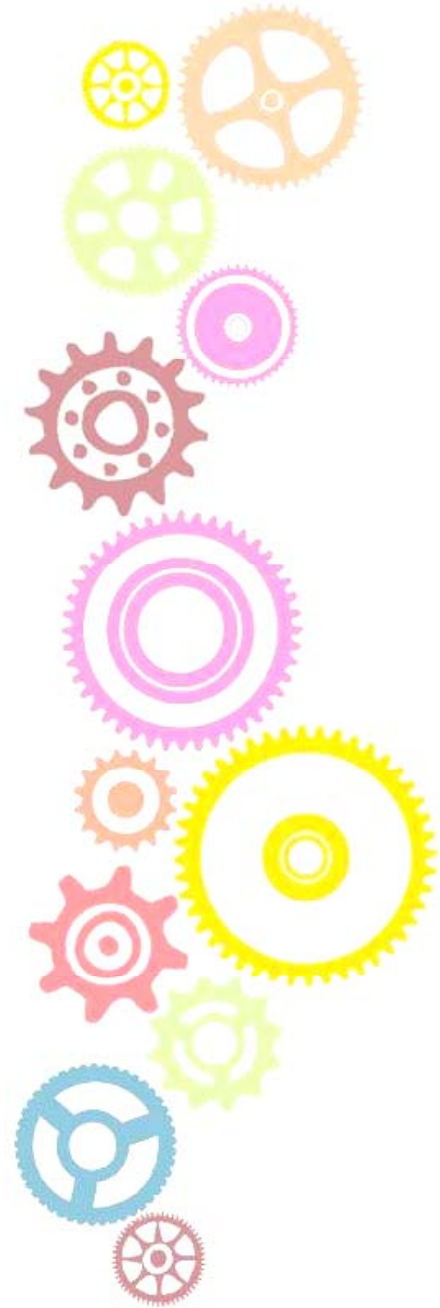


















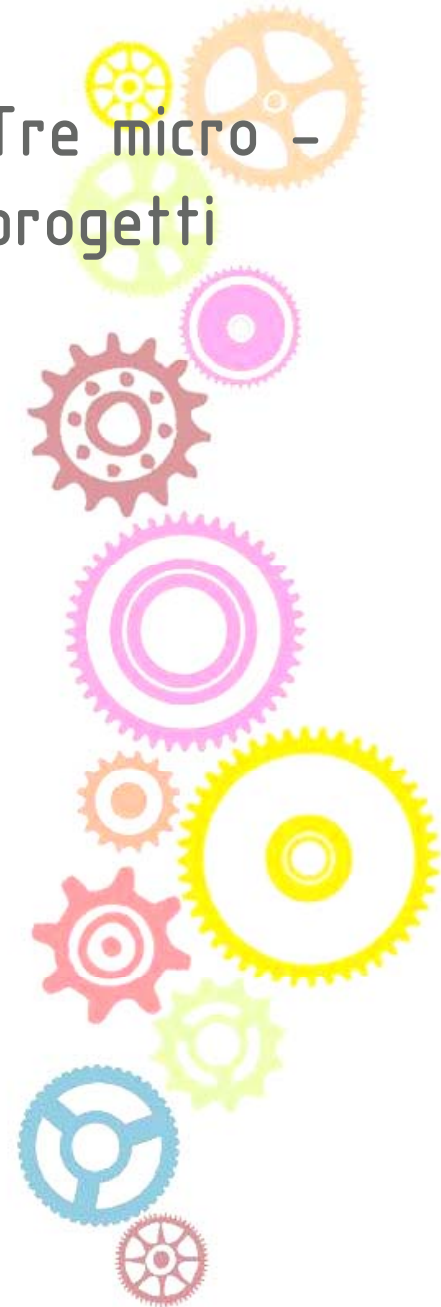


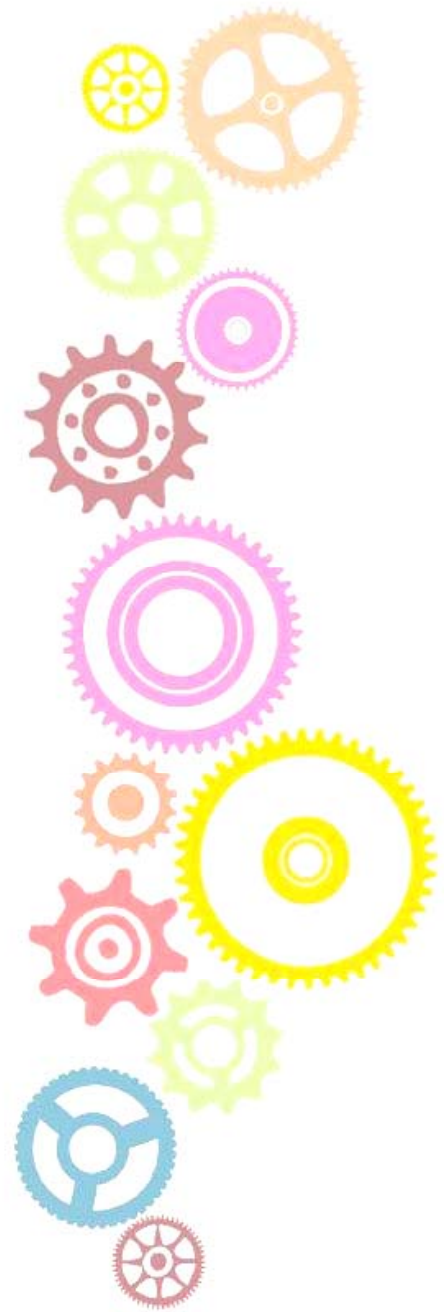
FLPP

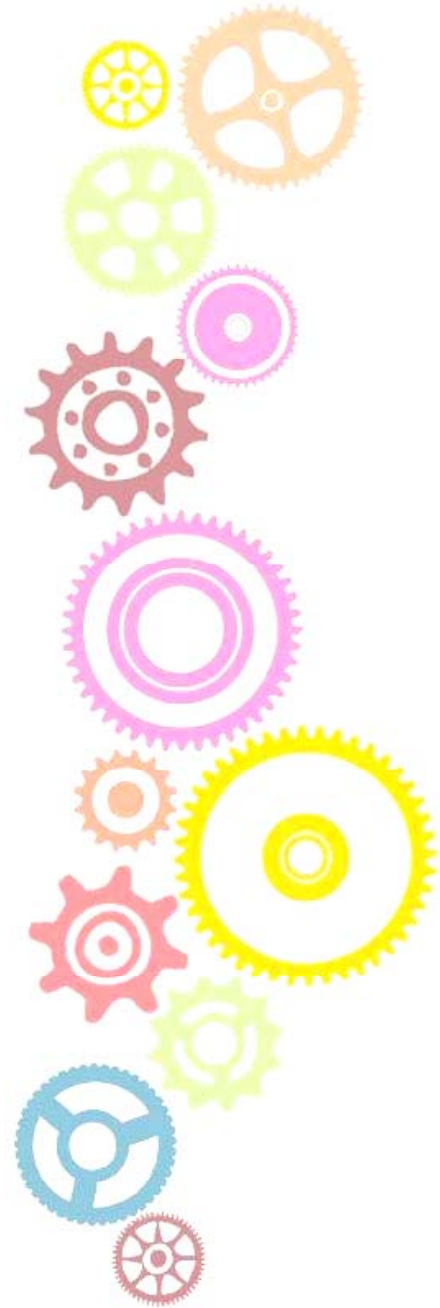
Fronte di Liberazione dei Pizzinni Pizzoni

È un gioco urbano che ha innescato e guidato un percorso di riappropriazione degli spazi pubblici negati, perché occupati dalle auto in sosta, del rione storico di San Donato [Sassari] da parte dei bambini.

Tre micro -  
progetti













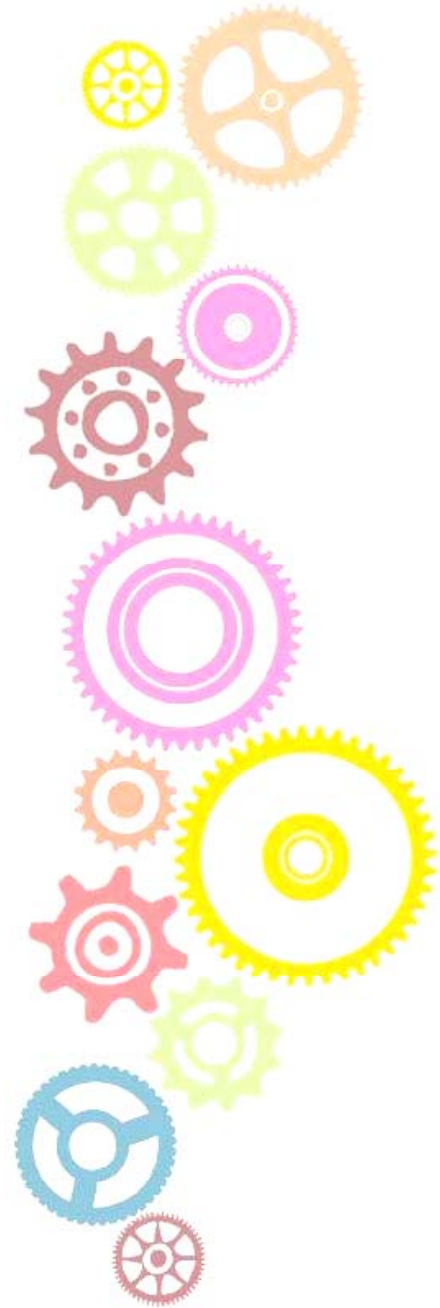


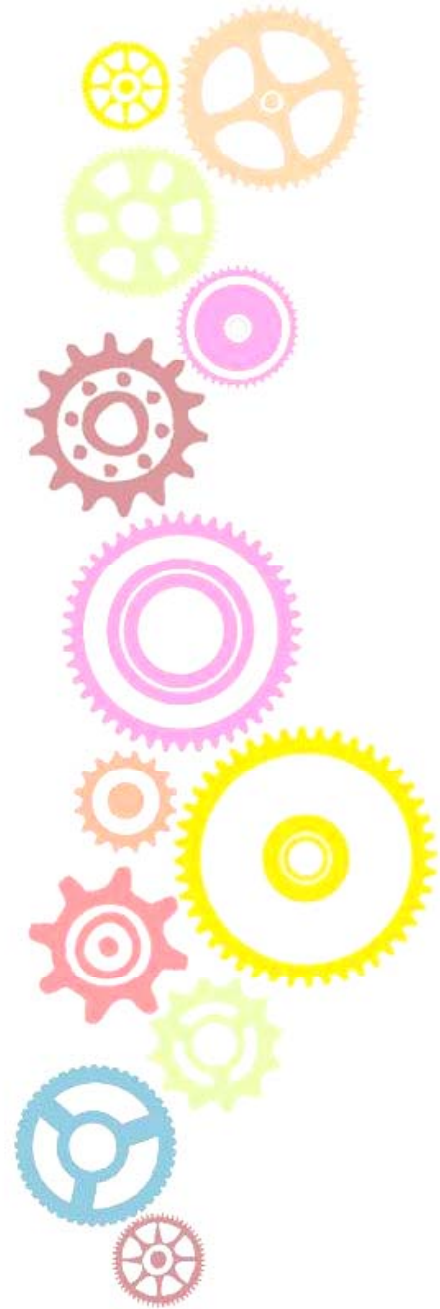












Libera il Pizzinnu Pizzoni che è in te!

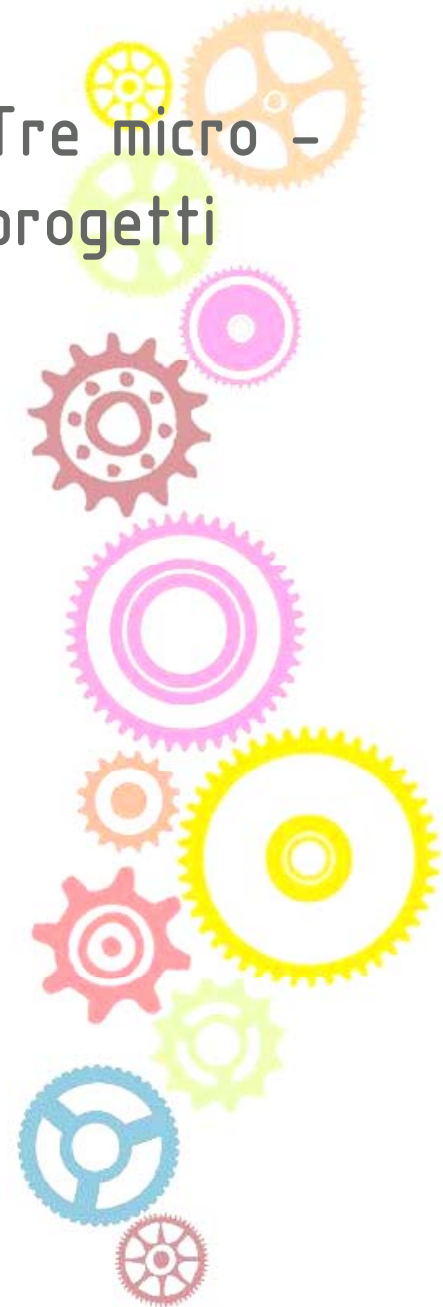


## ExtraPedestri

### Lasciati conquistare dalla mobilità aliena

Un progetto pilota finanziato dalla Regione Sardegna per la promozione della mobilità pedonale in due quartieri periferici della città di Sassari.

Tre micro -  
progetti







Piedibus  
Monte rosello









estraperoste

ESTRAPEROSTE  
scuola, casa, lavoro

SCUOLA

GRAZIE PER L'ATTENZIONE!

## TaMaLaCà – Tutta Mia La Città

Spin off sostenuto dall'Università di Sassari  
Laboratorio di ricerca del Dipartimento di Architettura, Design, Urbanistica

[www.tamalaca.uniss.it](http://www.tamalaca.uniss.it)  
[gruppotamalaca@gmail.com](mailto:gruppotamalaca@gmail.com)

